

**Toți cetățenii
au drept egal la vot!**

Ce înseamnă alegeri incluzive?



Alegeri incluzive înseamnă accesibilitatea fizică și informațională asigurată pentru toți cetățenii cu drept de vot.

În ziua alegerilor poți beneficia de...



Lupă 3X - mărește scrisul de 3 ori și te va ajuta să vezi mai bine buletinul de vot și să aplici corect ștampila.

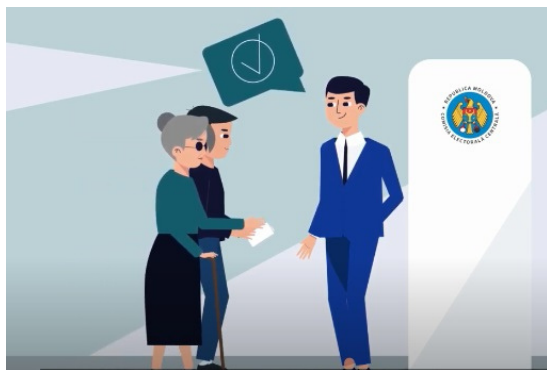


Plicul trafaret - plic pe care sunt tipărite numerele de ordine a candidaților în alfabetul Braille. Buletinul de vot se introduce în interiorul plicului, iar ștampila este aplicată în spațiile special create în dreptul fiecărei cifre.



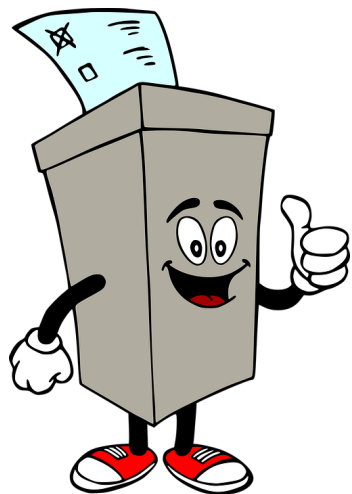
Sursă de lumină suplimentară - în cabina de vot poate fi o lampă simplă.

În ziua alegerilor poți beneficia de...



Vot asistat - Alegătorul care nu poate completa singur buletinul de vot are dreptul să invite în cabină o altă persoană care să îl ajute.

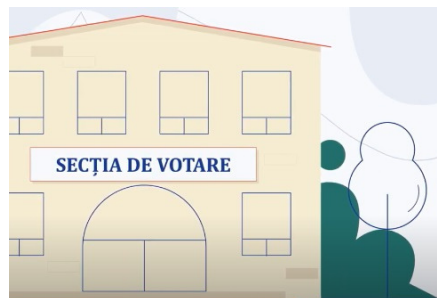
Poți ruga un membru al familiei sau un prieten să te însoțească până la secția de votare și în cabina de vot.



Dacă, din motive de sănătate sau alte motive serioase, nu poți veni în ziua alegerilor la secția de votare, poți solicita să votezi cu **urna mobilă** la domiciliu.

Votul tău contează!

9 pași pentru a participa la vot:



1

În ziua alegerilor poți vota doar într-o secție de votare. Secția de votare lucrează de la ora 7 dimineața până la 9 seara.



2

la cu tine la secția de votare buletinul de identitate sau buletinul provizoriu. Ai grijă ca actul tău de identitate să fie valabil.

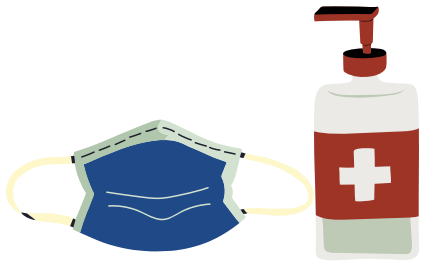


3

Folosește indicatoarele de deplasare din incinta secției de votare care îți vor arăta direcția. Ghidează-te de banda de culoare contrastantă.

Votul tău contează!

9 pași pentru a participa la vot:



4

Ai grijă de siguranța ta și a celor din jur. Poartă masca de protecție și dezinfectează mâinile.



5

Dacă folosești limbajul mimico-gestual poți folosi masca de protecție cu ecran pentru a putea comunica în ziua alegerilor cu interpret în limbajul semnelor.



6

Prezintă buletinul tău de identitate la unul din operatori, după care la unul din membrii biroului electoral. El îți va da buletinul de vot, pentru care te vei semna în lista electorală.

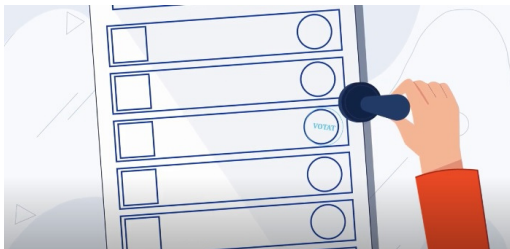
Votul tău contează!

9 pași pentru a participa la vot:



7

Cu buletinul de vot, intră în cabina de vot – locul în care poți pune în secret ștampila. Dacă ai vederea mai slabă sau cabina de vot este slab luminată, solicită lupa 3X.



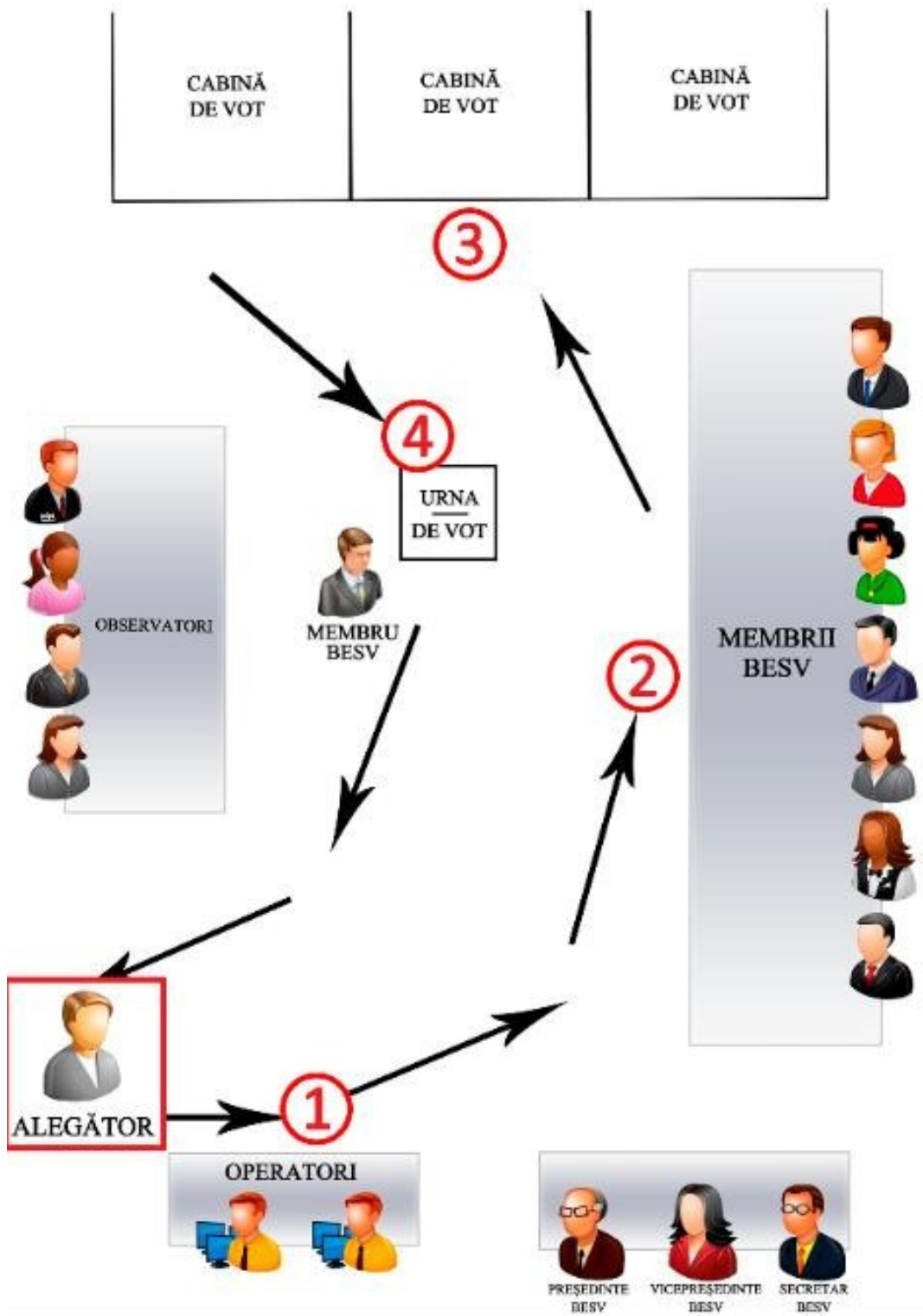
8

Caută în buletinul de vot numele persoanei sau a partidului pentru care dorești să votezi. Aplică ștampila drept în cercul din dreapta persoanei sau partidului ales.



9

Dacă ai nevoie de ajutor, poți cere ajutor de la un alt alegător. Îndoaie buletinul de vot în două și pune-l în urna pentru voturi. Acum ai votat.



**În secția de votare
te poți ghida după
următoarea schemă**

Sursa imaginilor din broșură:

CEC.md

Foto și videografic UNDP în Moldova
„Cum să faci accesibilă o clădire cu destinație publică”

Videografic CICDE: „Ziua alegerilor”

Canva.com

Pixabay.com



CICDE
Centrul de Instruire Continuă
în Domeniul Electoral



Mai multe informații utile despre alegeri și cum poți vota găsești pe:

www.cec.md

www.voteaza.md

www.alegeri.md

www.cicde.md

sau la numărul de telefon **022 88 01 01** al Comisiei
Electorale Centrale (CEC)

Dacă ești discriminat/ă sau drepturile tale sau altor
persoane sunt încălcate, sună la numărul de asistență
telefonică **0 80 01 08 08**

Sau la Consiliul pentru Prevenirea și Eliminarea
Discriminării și Asigurarea Egalității **08 00 333 88**

Acestă broșură a fost elaborată de către Asociația „MOTIVAȚIE” din Moldova în cadrul proiectului „Consolidarea democrației în Moldova prin alegeri incluzive și transparente”, implementat de Programul Națiunilor Unite pentru Dezvoltare în Moldova (PNUD), în parteneriat cu Comisia Electorală Centrală și Centrul de Instruire Continuă în Domeniul Electoral, cu suportul financiar al poporului american oferit prin intermediul Agenției Statelor Unite pentru Dezvoltare Internațională în Moldova (USAID). Opiniile expuse nu reflectă neapărat punctul de vedere al USAID sau PNUD.



Adresa: Bd. Mircea cel Bătrân 48,
or. Chișinău, MD-2075,
Republica Moldova



(+373) 22 66 13 93



office@motivation-md.org



www.motivatie.md